

# 我们把610亩公园搬入室内 只缺一个看风景的你

□本报记者 钟曙光

纵观世界上的国际都市,无不拥有一座享誉世界的城市公园名片,如纽约中央公园、伦敦海德公园、曼哈顿高线公园……这些公园以其独特的主题理念、多样性的生态环境、开放交流空间,成为人们放松身心的诗意场所。

天灯咀,这一片满怀岳阳城市记忆的土地,见证了世代人文变迁,更有原生山体、水脉与原生树林的滋养。那么,如何复原城市肌理,续写南湖文脉记忆,同时营造出世界级的公园名片,正是南湖天著面临的一大难题。

2019年,南湖天著将链接全球智慧前沿,为这片生命力极强的区域,营造这座城市本该有的全新生活场景。

## 蜕变天灯咀 激活岳阳生命力

岳阳天灯咀,从历史走来,岳阳水文化的起源之地,千年历史底蕴,翰墨文脉传承。在无数次的头脑风暴中,南湖天著开发团队和景观设计袁松亭团队,决定把天灯咀的城市公园命名为“南湖映月公园”。“南湖月色”作为整个南湖和天灯咀时代变迁的见证者和自然背景,也是整座公园的文化线索,为收藏珍贵城市记忆而来。

“我们希望把‘南湖月色’的文化体验植入整个公园,这里有荷塘月色之美;有会发光的月亮拱门;有神奇的月相广场、月语天文台;有月下漫步的雅致;还有天灯映月、鱼乡归航的人文遗迹……”南湖天著开发团队如是说。

南湖天著认为,孩子的成长需要不同空间来呵护。因此,南湖映月公园尤其重视在园区内规划全龄段儿童活动场地,根据不同年龄段的儿童活动需求,分年龄段设计活动空间,让孩子们在尽情玩耍时,亦能收获成长。

“我们把天灯咀2/3的土地,用来营造南湖映月公园,不仅仅是城市绿肺、天然氧吧的存在,更是希望营造出一种充满活力、互动性强的城市公园生活,让不同年龄的人们,甚至包括宠物,都能够充分的舒展并释放自己,感受到灵魂的自由与松弛。”



## 做好儿童游乐这一件小事 只为温暖孩子们的小世界

0-3岁幼儿游乐,柔软的草坪更安心。

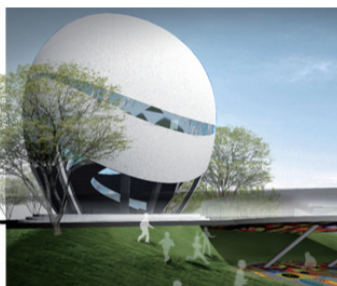
0-3岁的幼儿阶段属于孩子的启蒙阶段,南湖映月公园设置了多样化的草坪,这些无障碍的柔软草坪和沙坑,可以让幼儿在父母的陪同下安心玩耍,感受自然的亲近;同时兼收并蓄邻里欢聚时光,无论是小坐悦谈,还是遛狗放风筝,抑或是露天电影、草坪音乐会,都有精彩的体验。

3-6岁儿童乐园,放飞童梦时光。

针对3-6岁中龄儿童好动、好奇的特征,南湖映月公园定制了约1800m<sup>2</sup>高颜值儿童山体乐园,多维串联滑梯、爬墙、跳房子、沙坑,成就孩子们眼里一段奇妙的征程。同时在约14000m<sup>2</sup>人口广场配置水幕天地在亲水互动中,还孩子一个无忧无虑的跃动童年。儿童活动区域周围栽种生态绿植,形成避风、遮阳的安全空间;所有活动设施都使用安全无毒材料。

6-12岁小小少年,互动科普基地。

每一个孩子都拥有不可思议的好奇心和创造力。南湖映月公园精心设计多维科普基地,为孩子建立对科技世界的直观认知,为他/她的



未来人生规划提供另一种可能。

月语天文台:借助自然山形勾勒建筑轮廓,形成起伏的天际线,营造人在画中游,景在画中生画境;配置明月形天文台,让孩子尽情感受太空的神秘;更有会发光的月亮拱门,带给孩子更多的创意感受。

月相广场:作为自身不发光、不透明的球体,月亮完全依赖反射太阳光而发亮,这样,月球向着太阳的半球明亮,背着太阳的半球是黑暗的。由于地球、月球的相对位置发生改变,月相也会在不断发生变化,让孩子在玩乐中学习月相知识。

18万m<sup>2</sup>田园湿地:再现“青山隐隐曲水绕,草滩深处白鹭飞”的原生态自然景观,既是孩子的自然博物馆,更是四季悠然的有氧公园。



## 山谷、湖边、密林、疏径…… 在这里,解锁N种公园生活

除了儿童游乐空间,南湖天著更深入解构成人、老人全生命周期的需求,整座公园涵盖了全家庭生活的健康运动需求,打造一种积极健康、活力向上的生活方式,让运动休闲真正融入生活的日常。它既是致敬纽约中央公园的范本,亦是南湖天著营造“一座有温度的公园”的城市表达。

### 年轻人的运动场

“我们希望给年轻人预留丰富的运动场地,最大程度满足各样运动需求,让活力躁起来。”因此,南湖映月公园设计了约3000m<sup>2</sup>山谷运动公园,内有篮球场、网球场、极限运动场等,配置户外充电以及智能WIFI,打造充满能量和活力的公园景观。

为了让慢跑或漫步更加具有趣味,特意将约

2770m有氧慢跑道设在林荫道、湖岸边,跑道绘制有人性化数字标示。

### 长者的怡乐园

“我们还希望能为长者提供更多的休息、健身、交流的地方”。于是,南湖映月公园设置了多个安享舒适的健身广场,作为中老年的健康颐养天地。舒心太极、修心书法、娱心棋牌、静心鸟语,在雅致悠哉的环境中锻炼,身体机能各方面更年轻。

这种充满运动活力与传承文脉的景观,又饱含着艺术的优雅和精致。文化、运动、休闲、生活,在这里真正的融为一体。借用史丹福莱佛士爵士的一句评论:“这里洋溢着生命和活动;而且在这个星球上很难提出另一个地方比这里拥有舒适的尺度和更美好的时光。”

## 遇山不推、遇水不填、遇树不砍 每一寸土地都值得敬重

现代哲学之父笛卡尔曾说:世界是由“心”与“物”两个独立的领域所组成:人类有必要对自然采取控制管理,让她遵循人类的秩序。

南湖映月公园所呈现的,却是一种截然相反的世界观。它并非“驯服自然”,而是让自己“驯服于自然”。

最大限度地尊重土地和文脉,遵循“遇山不推、遇水不填、遇树不砍”的原则。保留2000多棵原生树,包括香樟、杜英、银杏、栎树、女贞、竹林,每一棵都有30年以上生命,让走在林荫道上的每一个人,心灵更加的充盈。在不改变肌理之上,保留原有的水脉,并引渠贯通、改善水质、加固堤岸,以自然的

曲线再塑河岸步道,种植水生湿地植物;特别保留并修复了基址上的3座原生态自然山体,为了让建筑和道路不阻挡山脉的延续,数度修改方案使之让路……

“伟大的城市,总会在城市中心有一座伟大的公园”——这是佛罗里达州莱克兰的博尼斯普林斯公园背后的箴言。城市公园可以说是代表一个城市的象征,在喧嚣的城市中拥有一块净土,洗涤人的心灵,放松心情,感受自然。更为幸福的是未来南湖天著的业主,在家即可私享一座伟大的城市公园,体验具有情感性和归属感的生活意境,纵享心灵盛宴,尽享生态绿意闲适人生。