

高铁坐过站了怎么办？ 别急着下车，教你一招免费坐回去



资料图片

本报讯(记者 罗凯 实习生 吴舒冉 刘嘉琪)公交车坐过站,可以简单应付,要是高铁坐过站了就比较麻烦,走回去太远,补张票又划不来。不少人可能不知道,其实高铁越站可以免费返程。记者从高铁岳阳东站获悉,大约每天有五六人享受这一人性化服务。

很多人在坐高铁的时候经常有睡觉的习惯或者由于高铁速度太快,稍不留神儿就坐过站了,等醒来或发现时,早已过了自己要下车的站点。根据《铁路旅客运输办理细则》第三十七条:“旅客因误售、误购、误乘或坐过了站需送回时,列车长应编制客运记录交前方停车站。车站应在车票背面注明‘误乘’并加盖站名戳,指定近区列车免费返回。”不需要重新买票了。

据高铁岳阳东站工作人员介绍,还在高铁上发现越站的旅客可以联系列车长申明情况,已经下了高铁的旅客要立即联系车站工作人员申明,

切记不能出站或到了出站口再申明,工作人员会办理交接予以证明,引导旅客在运能允许的条件下以最方便的列车将旅客送回。

需要特别注意的是,免费送回区间,旅客不能自行中途下车,如中途下车,对往返乘车的免费区间,按返程所乘列车等级分别核收往返区间的票价,核收一次手续费。也就是补齐越站后所有路程的车票。比如一旅客买票从株洲上车去长沙,坐过了汨罗、岳阳两站,旅客免费从岳阳返程只能到长沙,如在汨罗下车,那么该旅客将要补齐长沙到岳阳,岳阳到汨罗的车票。

该工作人员还介绍,跨境列车,比如岳阳现在可以直达香港,在西九龙站下车时,超过10分钟没有申明误乘或坐过站,均按无票处理,除了补票,还要核收附加费。所以,千万要记得坐过站一定要立刻找工作人员。

实习期最后一天酒驾被查 驾驶证还未“转正”就“下岗”

本报讯(记者 罗凯 通讯员 易婷 张为)7月17日下午1点40分,汨罗市公安局交警大队城区中队组织警力在山塘路集中开展交通秩序整治行动,重点针对饮酒驾驶交通违法行为进行严查。整治行动中,民警查获一名实习期酒驾司机。

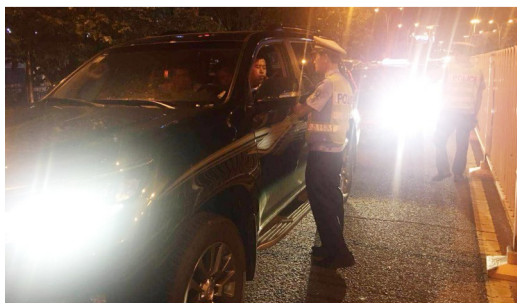
据调查,司机易某于当日中午帮朋友办酒席,由于天气太热,喝了瓶啤酒,随后驾驶车号为湘

FF☆☆☆X小车回家,途中遇到交警查酒驾,经呼吸酒精检测仪测试,易某血液酒精浓度含量为64.7mg/100ml,属于饮酒驾车。当民警核实驾驶证时发现易某驾照处于实习期,他于2018年7月取得C1驾驶证,而2019年7月17日,也就是当天正是他实习期即将期满的最后一天,如今交警按照规定对其驾驶证进行公告作废,同时他还面临罚款2000元的处罚。

夏季酒驾高发 交警部门零容忍

本报讯(记者 罗凯 通讯员 陈超)7月19日晚上11点,市交警支队岳阳楼大队共出动警力50余人、警车6台,分两组,在湘运汽车站及鹰山红绿灯路口开展酒后驾驶整治行动,对行经车辆进行逐一排查,整个酒驾行动共查处39起酒后驾车行为。

针对夏季酒驾醉驾易发时段,交警部门将进一步加大警力投入,零容忍、出重拳,严厉整治酒驾醉驾违法犯罪行为。



司机丢失高速通行卡 竟耍赖坚称“没发卡”

本报讯(记者 罗凯 通讯员 潘亚)近日,一辆湘A牌照的黑色小车驶入湖南省高速公路集团有限公司岳阳管理处大荆收费站X05车道。当班收费员举手示意,并请司机出示通行卡,却见司机一边摇下车窗一边在车内东翻西找。

翻找无果后,司机对收费员说道:“我想起来了,入口站没有发卡给我。”收费员随即询问司机其入口站的信息。在得知该司机从长龙收费站上的高速后,监控员立即调取录像核实情况。监控录像显示此车上高速时有领卡记录。

经核实,长龙收费站有该车司机的发卡记录,是否是司机误将通行卡遗失了?听到收费站工作人员的怀疑后,司机开始耍起了无赖,坚称自己没有领卡,并表示要打电话去长龙收费站核实。

随后,司机与长龙监控室取得联系,得到的也是同样的答复。收到长龙监控室的答复后,司机仍旧不满意,他表示自己不相信电话里的说辞,收费站没有证据证明他领过通行卡。

在这种情况下,工作人员调出司机在入口领取通行卡的录像,并播放给司机看。

在证据面前,司机再也无力狡辩,最终承认自己领取了通行卡后却不慎将通行卡遗失的事实。最终,司机按照相关规定补缴车辆通行费,并赔偿通行卡工本费。

珠博粗粮面·健康中国人

玉米面、荞麦面、苦荞面

8248489 13347303326(易佳宁)
八字门琪明轩小区院内(市总工会隔壁)